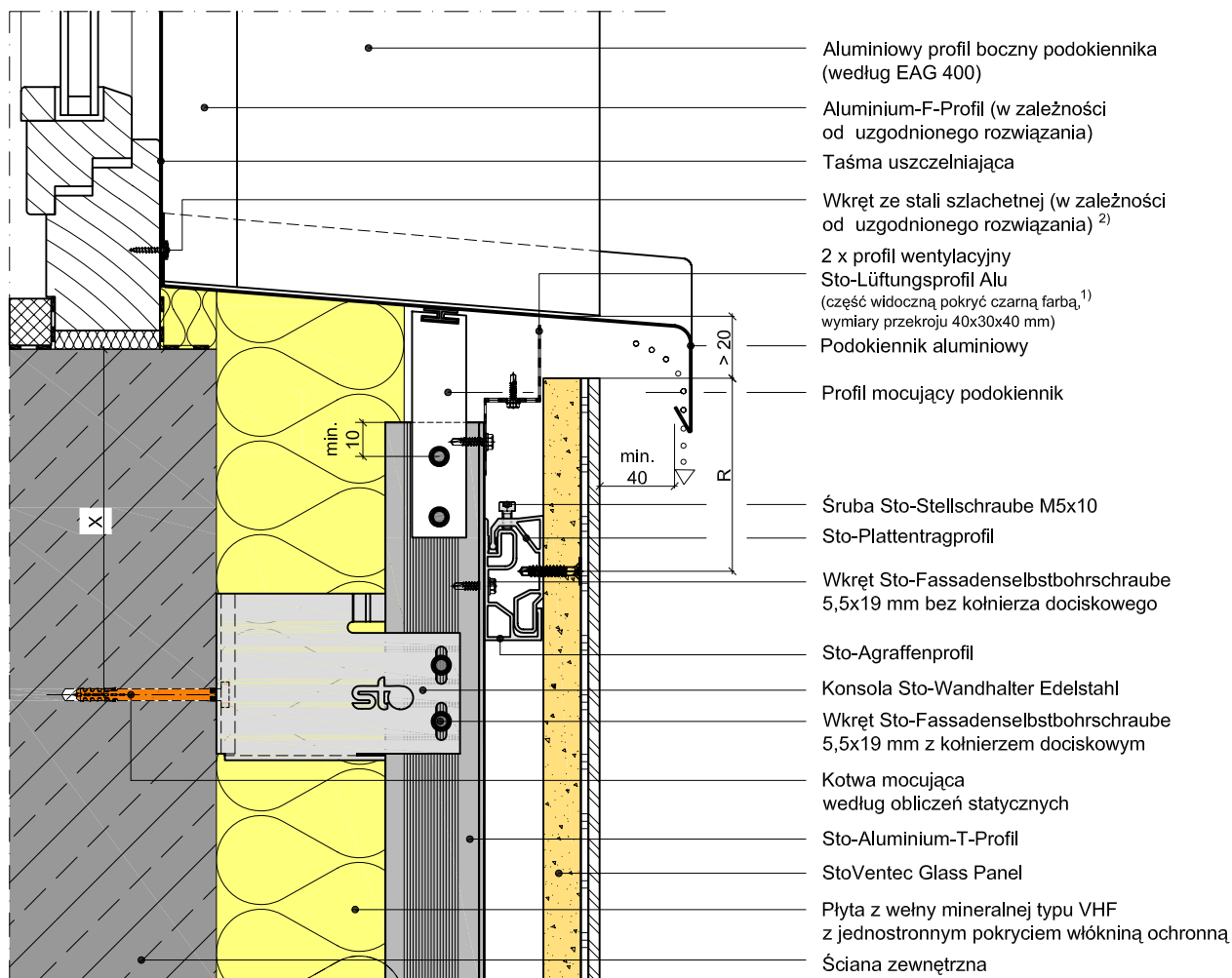


StoVentec Glass, podkonstrukcja stalowo-aluminiowa

Przekrój pionowy, montaż podokiennika

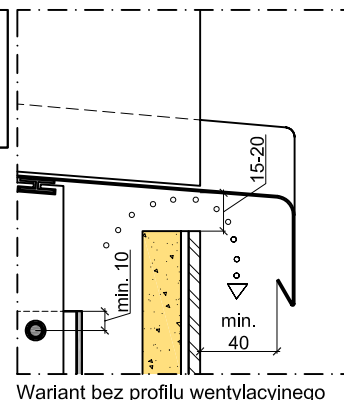
EAG 500



R = odległość od brzegu płyty według dopuszczenia Z-33.2-658
 X = minimalna odległość od brzegu zgodnie z Aprobata dostawcy kotew
 Wiatroizolacja, uszczelnienie, kolorystyka RAL oraz montaż okien
 według wytycznych dostawcy

1) Alternatywnie czarny profil wentylacyjny (Aluminium-Z-Lüftungsprofil),
 pow. perforacji umożliwiające swobodny przepływ powietrza min. 50 cm²/m.

2) Sposób mocowania podokiennika do ramy okiennej należy uzgodnić przed montażem.



Wariant bez profilu wentylacyjnego

Uwaga: Elementy innych dostawców przedstawiono schematycznie. Detal ten to propozycja rozwiązania, które obrazuje podstawowe zasady budowy ETICS lub elewacji wentylowanej. Zastosowanie i komplementarność systemu powinny być zweryfikowane przez wykonawcę / projektanta w projekcie budowlanym. Detal ten nie zastąpi projektu wykonawczego ani warsztatowego. Zgodność rozwiązania z przepisami musi być zweryfikowana przez projektanta / wykonawcę. Wszystkie wymiary należy sprawdzić i potwierdzić na obiekcie. Należy przestrzegać zapisów Instrukcji Technicznych komponentów.